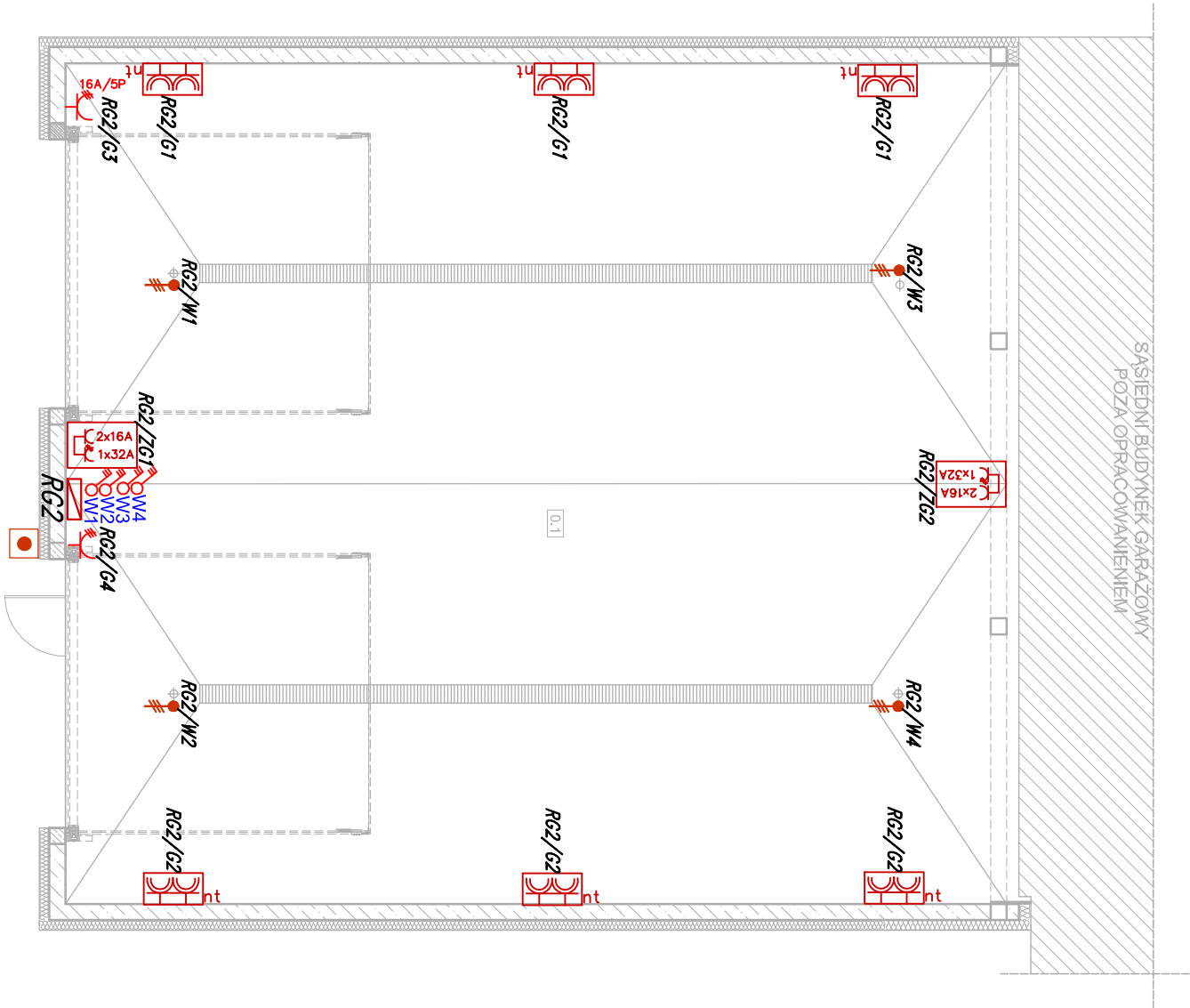


RZUT PARTERU

skala 1:100

BILANS POWIERZCHNI		
IPięTRO	NAZWA POMIESZCZENIA	RODZAJ POSADZKI
NR POM.	POW.	UŻYTKOWA [m.]
0.1	GARAŻ DWUSTANOWISKOWY	-
RAZEM		175.00



LEGENDA:

- rozdzielnica
- wypust trójfazowy
- zestaw gniazd hali: 1xCEE 32A 400V + 2xGS 16A 230V z zabezpieczeniami
- gniazdo podwójne n/t IP44
- przycisk przeciwpożarowego wyłącznika prądu
- gniazdo n/t IP44 16A 5P 400V
- łącznik krzywkowy 16A 3f IP65

MIM·ARCHITEKCI AUTORSKA PRACOWNIA PROJEKTOWA		ul. Armii Krajowej 66e 83-110 Tczew tel. +48 509 374 384 mimarchitekci@gmail.com	
INWESTOR:	ZAKŁAD WODOCIĄGÓW I KANALIZACJI SP. Z O.O. UL. CZATKOWSKA 8 83-110 TCZEW		
INWESTYCJA:	ROZBUDOWA BUDYNKU GARAŻU DZ. NR 4/27, JEDN. EW. 221401_1, TCZEW		
PROJEKTANT:	mjr inż. Radosław Brydankiewicz	upr. do projektowania bez ograniczeń w specjalności sieci i instalacje elektryczne nr POM/0004/PWCE/06	
SPRAWDZIL:	inż. Mariusz Trzeciak	upr. do projektowania bez ograniczeń w specjalności sieci i instalacje elektryczne nr 89/Gd/01	
BRANŻA:	ELEKTRYCZNA	SKALA:	DATA:
		1:100	2019.10
RYSUJEK:	Rozmieszczenie gniazd - RZUT PARTERU		E1